

# Een perceel bouwgrond met een bewoonbare bungalow.

Haringdreef 25, 2960 Brecht



Brecht | Grond | € 249.000 | 🏠 0 🏡 0 🏠 0 m<sup>2</sup> 📏 820 m<sup>2</sup>

Mooi perceel bouwgrond voor het bouwen van een vrijstaande woning met bijgebouw, in BPA Recreatief woongebied. In deze groene woonomgeving is permanent wonen toegelaten. Het perceel heeft een oppervlakte van 820m<sup>2</sup> en een straatbreedte van 20m.

Momenteel is de grond bebouwd met een goed onderhouden bungalow, bijgevolg kan u mogelijks genieten van het verlaagd btw tarief (6%) bij het bouwen na afbraak of u kan in de bestaande bungalow wonen tot de nieuwe woning is opgeleverd.

## BOUWVOORSCHRIFTEN - Wonen in het groen Zone B:

### \* Woning:

Maximaal 80m<sup>2</sup> op het gelijkvloers + verdieping.

Indien het dak wordt afgewerkt met een zadeldak dan is de bouwhoogte maximaal 3,50m, de nokhoogte bedraagt maximaal 7,50m.

Een kelder van maximaal 20m<sup>2</sup> (binnenmaat) is toegelaten.

### \* Bijgebouwen en constructies:

Gezamenlijke oppervlakte van ALLE vrijstaande of aangebouwde bijgebouwen bedraagt maximaal 20m<sup>2</sup> (binnenmaat). De bouwhoogte bedraagt maximaal 3,50m.

### Verharding:

Er mag maximaal 5% van het perceel worden verhard voor de aanleg van terrassen en paden (opritten en toegangen tot de woning niet inbegrepen) Verhardingen worden uitgevoerd in kleinschalige waterdoorlatende materialen. De niet verharde



### Femke Bartholomeeusen

Vastgoedmakelaar

femke@coga.be

03/636.47.47

### Kantoor Zuid

Eikenlei 2

2960 Sint-Job-in-'t-Goor

# Een perceel bouwgrond met een bewoonbare bungalow.

Haringdreef 25, 2960 Brecht

delen worden aangelegd en onderhouden als groene zone waarbij het behoud van het bestaande groenbestand voorop staat.



**Femke Bartholomeeusen**

Vastgoedmakelaar

femke@coga.be

03/636.47.47

**Kantoor Zuid**

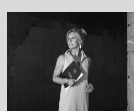
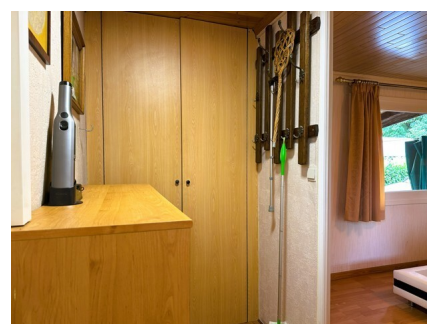
Eikenlei 2

2960 Sint-Job-in-'t-Goor



# Een perceel bouwgrond met een bewoonbare bungalow.

Haringdreef 25, 2960 Brecht



**Femke Bartholomeeusen**  
Vastgoedmakelaar  
femke@coga.be  
03/636.47.47

**Kantoor Zuid**  
Eikenlei 2  
2960 Sint-Job-in-'t-Goor

# Een perceel bouwgrond met een bewoonbare bungalow.

COGA  
VASTGOED

Haringdreef 25, 2960 Brecht



**Femke Bartholomeeusen**

Vastgoedmakelaar

femke@coga.be

03/636.47.47

**Kantoor Zuid**

Eikenlei 2

2960 Sint-Job-in-'t-Goor


# Een perceel bouwgrond met een bewoonbare bungalow.

Haringdreef 25, 2960 Brecht

## ALGEMEEN

Grondoppervlakte	820 m <sup>2</sup>	Perceelbreedte	20
Breedte bouwzone	20 m	Nutsvoorzieningen	Water, gas, elektriciteit, riolering
Categorie	Bouwgrond	Ligging	Rustig
Beschikbaarheid	Vanaf akte		

## STEDENBOUWKUNDIGE INFORMATIE EN INFORMATIEPLICHT

Stedenbouwkundige vergunning	Vergunning uitgereikt	Dagvaarding en herstelvordering	Geen rechterlijke herstelmaatregel of bestuurlijke maatregel opgelegd
Stedenbouwkundige bestemming	Gebied voor verblijfsrecreatie	Voorkooprecht	Geen voorkooprecht ruimtelijke ordening aanwezig
Verkavelingsvergunning	Geen verkavelingsvergunning	 Overstromingsgevoelig gebied	Niet gelegen in een overstromingsgevoelig gebied
G-score	A	P-score	A

## FINANCIËLE INFORMATIE

<b>Standaardtarief</b>			
Prijs	€ 249.000	Verkoopsrechten (STANDAARD TARIEF 12%)	€ 29.880
Totaal (exclusief notariskosten)	€ 278.880	Kadastraal inkomen (niet geïndexeerd)	€ 344



**Femke Bartholomeeusen**  
Vastgoedmakelaar  
femke@coga.be  
03/636.47.47

**Kantoor Zuid**  
Eikenlei 2  
2960 Sint-Job-in-'t-Goor