

# Perceel bouwgrond nabij het centrum van Sint-Job

COGA  
VASTGOED

Kattenhoflaan 33, 2960 Brecht



Brecht | Grond | € 180.000

🏠 0

📄 0

🏠 0 m<sup>2</sup>

📏 583 m<sup>2</sup>

Diep perceel bouwgrond met een oppervlakte van 583m<sup>2</sup> en een perceelbreedte vooraan van 9,15m geschikt voor het bouwen van een halfopen woning. De grond is gelegen nabij het centrum van Sint-Job-in-'t-Goor met winkels, openbaar vervoer en tal van sportactiviteiten op wandelafstand. Het perceel bouwgrond maakt deel uit van een goedgekeurde verkaveling. Gedetailleerde bouwvoorschriften verkrijgbaar.

Interesse? Surf naar [www.coga.be](http://www.coga.be) of vraag een bezoek ter plaatse aan via tel: 03 636 47 47 of [info@coga.be](mailto:info@coga.be).



**Mauro Huys**

Vastgoedmakelaar

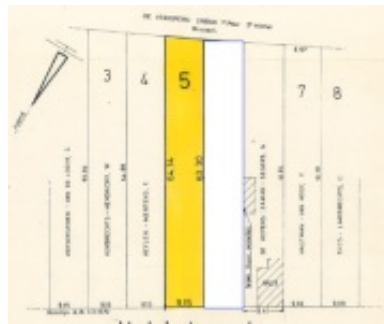
[Mauro@coga.be](mailto:Mauro@coga.be)

[www.coga.be](http://www.coga.be) |



# Perceel bouwgrond nabij het centrum van Sint-Job

Kattenhoflaan 33, 2960 Brecht



**Mauro Huys**  
Vastgoedmakelaar  
Mauro@coga.be

# Perceel bouwgrond nabij het centrum van Sint-Job

Kattenhoflaan 33, 2960 Brecht

## ALGEMEEN

Grondoppervlakte	583.04 m <sup>2</sup>	Breedte bouwzone	9.15 m
Categorie	Bouwgrond	Ligging	Woonkern
Beschikbaarheid	Vanaf akte		

## STEDENBOUWKUNDIGE INFORMATIE EN INFORMATIEPLICHT

Stedenbouwkundige vergunning	Geen vergunning uitgereikt	Dagvaarding en herstellvordering	Geen rechterlijke herstelmaatregel of bestuurlijke maatregel opgelegd
Stedenbouwkundige bestemming	Woongebied	Voorkooprecht	Geen voorkooprecht ruimtelijke ordening aanwezig
Verkavelingsvergunning	Verkavelingsvergunning	⚠ Overstromingsgevoelig gebied	Niet gelegen in een overstromingsgevoelig gebied
P-score	B		

## FINANCIËLE INFORMATIE

<b>Standaardtarief</b>			
Prijs	€ 180.000	Verkoopsrechten (STANDAARD TARIEF 12%)	€ 21.600
Totaal (exclusief notariskosten)	€ 201.600		



**Mauro Huys**  
Vastgoedmakelaar  
Mauro@coga.be